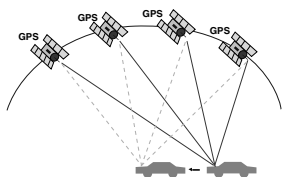




Solución de averías

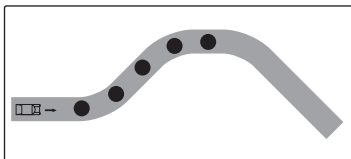
Qué es el GPS?

El sistema de posicionamiento global (GPS, por sus siglas en inglés) es un sistema de navegación por satélite y compuesto por una red de 24 satélites puestos en órbita por el Departamento de defensa de los EE.UU. El GPS fue ideado originalmente para aplicaciones militares, pero en los años ochenta el gobierno puso el sistema a disposición del uso civil. El GPS funciona bajo cualquier condición atmosférica, en cualquier lugar del mundo, 24 horas al día. No existen cuotas de suscripción ni gastos de instalación para utilizar el GPS.

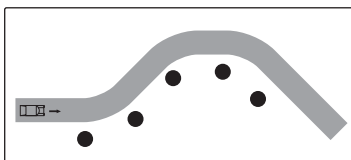


Sincronización del mapa

Como se ha mencionado, el GPS utilizado por este sistema de navegación portátil es susceptible de sufrir ciertos fallos. En ocasiones, sus cálculos pueden situarle en una ubicación del mapa donde no existe ninguna carretera. En esta situación, el sistema de procesamiento comprende que los vehículos viajan sólo por carreteras, y es capaz de corregir su posición ajustándola a una carretera cercana. Esto se denomina sincronización del mapa.



Con sincronización de mapas.



Sin sincronización de mapas.

Consejos de funcionamiento básico

1. Tras cargar o conectar el teléfono a una fuente de alimentación, encienda la unidad.
2. Asegúrese de estar detenido (sin moverse) en una ubicación con una visión despejada del cielo.
3. Verá su ubicación actual transcurridos unos minutos y, a continuación, puede iniciar la navegación.
4. Si no se encuentra la ubicación correcta transcurridos 6 minutos, reinicie la unidad con el botón ON/OFF (encendido/apagado) situado en el lateral de la misma.

Acerca del radar de tráfico

El uso del radar de tráfico puede ser ilegal en ciertos países.

Cómo actualizar los datos del programa de radar de tráfico

1. Para actualizar la base de datos de radares, visite la página www.poicon.com.
2. Descargue *.lgsf (cargado).
3. Haga clic en el botón “Radar de tráfico” en la pantalla “Utilidad de DATOS”. (Página 40)
4. Buscar el archivo *.lgsf haciendo clic en el botón “Buscar”.



5. Haga clic en el botón “Actualizar”.