

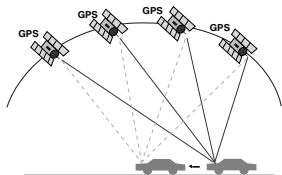


Risoluzione dei problemi

Cos'è il GPS?

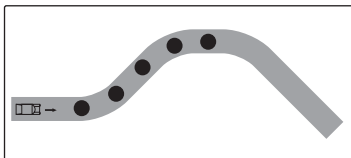
Il sistema GPS (Global Positioning System, sistema di posizionamento globale) è un sistema di navigazione basato sui satelliti composto da una rete di 24 satelliti in orbita del Dipartimento della Difesa degli Stati Uniti. Il sistema GPS è stata originariamente pensato per applicazioni militari, ma nel 1980 il governo ha reso il sistema disponibile per l'uso civile.

Il GPS lavora in qualsiasi condizione meteo, dovunque nel mondo, 24 ore al giorno. Non occorre pagare alcuna abbonamento o installazione per utilizzare il GPS.

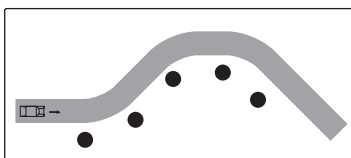


Corrispondenze alle mappe

Come già accennato, il sistema GPS utilizzato dal navigatore è suscettibile di alcuni errori. I suoi calcoli possono in alcuni casi posizionare l'utente in un punto della mappa in cui non esistono strade. In questi casi, il sistema di elaborazione capisce che il veicolo può viaggiare solo su strade e pertanto ne corregge la posizione regolandola nella strada più vicina. Questo sistema è chiamato corrispondenza alla mappa.



Con corrispondenza alla mappa.



Senza corrispondenza alla mappa.

Funzionamento di base Suggerimenti

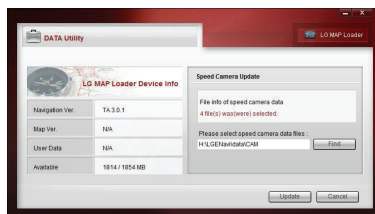
1. Dopo avere caricato o connesso all'alimentazione, accendere l'unità.
2. Assicurarsi di avere fermato l'auto (non in movimento) in un punto in cui vi sia libero accesso al cielo.
3. Vedrete la vostra posizione corrente entro pochi minuti e potrete iniziare la navigazione.
4. Se non viene individuata la posizione corretta entro 6 minuti, riavviare l'unità usando il pulsante ON/OFF sul lato dell'unità.

Informazioni sugli autovelox

L'utilizzo degli autovelox può essere illegale in alcuni paesi.

Come aggiornare il programma autovelox

1. Per aggiornare il database degli autovelox, visitare il sito www.poicon.com.
2. Scaricare *.lgsf (a pagamento).
3. Fare clic sul pulsante "Speed Camera" nella schermata "DATA Utility" (pag. 42).
4. Cercare il file *.lgsf facendo clic sul pulsante "Find".



5. Fare clic sul pulsante "Update".