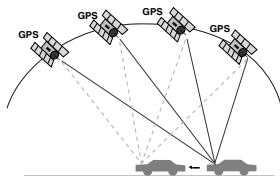




Dépannage

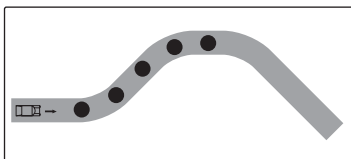
Qu'est-ce que le GPS ?

Le système de positionnement global (GPS - Global Positioning System) est un système de navigation par satellite composé d'un réseau de 24 satellites mis en orbite par le ministère américain de la défense. À l'origine, le GPS était prévu pour des applications militaires, mais dans les années 80, le gouvernement a rendu le système disponible pour un usage civil. Le GPS fonctionne quelles que soient les conditions météorologiques, n'importe où dans le monde et 24 heures sur 24. Il n'y a pas de frais d'abonnement, ni de charges de mise en service à payer pour utiliser le GPS.

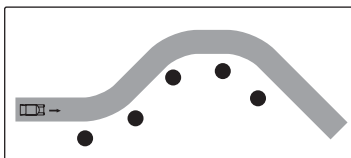


Mise en correspondance sur carte

Comme il a été mentionné, les signaux GPS utilisés par ce système de navigation mobile sont susceptibles d'entraîner certaines erreurs. Leurs calculs peuvent occasionnellement vous amener à un endroit sur la carte où il n'existe aucune route. Dans ce cas, le système de traitement interprète que les véhicules roulent seulement sur des routes, et peut alors corriger votre position en la réglant sur une route située à proximité. Ceci s'appelle mise en correspondance sur carte.



Avec mise en correspondance sur carte.



Sans mise en correspondance sur carte.

Conseils élémentaires d'utilisation

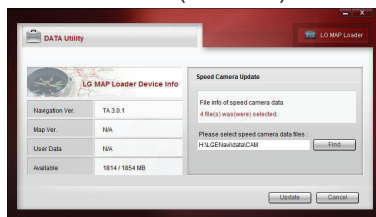
1. Après l'avoir rechargé ou branché, allumez l'appareil.
2. Vérifiez que vous êtes arrêté (que vous ne roulez pas) dans un endroit avec une vue dégagée du ciel.
3. En quelques minutes vous verrez votre position actuelle et alors vous pourrez commencer à naviguer.
4. Si la position correcte n'est pas trouvée en 6 minutes, redémarrez l'unité au moyen de la touche Marche/Arrêt sur le côté de l'unité.

A propos du détecteur de radars

L'utilisation du détecteur de radars peut être interdite dans certains pays.

Mise à jour de l'implantation des radars de contrôle de vitesse

1. Pour mettre à jour la base de données des radars, visitez le site www.poicon.com.
2. Téléchargez *.lgsf (chargé).
3. Appuyez sur le bouton « Speed Camera » (radar de contrôle de vitesse) dans l'écran « DATA Utility » (utilitaire de données) (page 40).
4. Recherchez le fichier *.lgsf en cliquant sur le bouton « Find » (chercher).



5. Cliquez sur le bouton « Update » (mettre à jour).