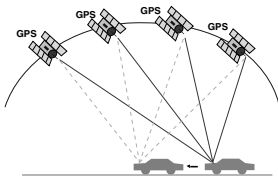




Fehlersuche

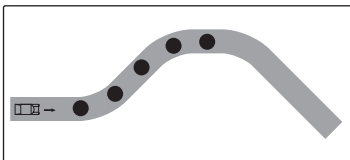
Was bedeutet "GPS"?

Das globale Positionierungssystem (GPS) ist ein satellitengestütztes Navigationssystem, bestehend aus 24 Satelliten, die vom Verteidigungsministerium der USA in der Erdumlaufbahn positioniert wurden. GPS wurde ursprünglich für militärische Zwecke entwickelt. In den achtziger Jahren jedoch hat die Regierung der Vereinigten Staaten das System für die zivile Nutzung freigegeben. Das GPS kann bei jedem Wetter an jedem Ort der Erde und rund um die Uhr genutzt werden. Für die Einrichtung und Nutzung des GPS-Systems fallen keinerlei Gebühren an.

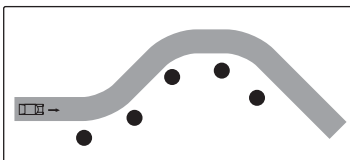


Kartenangleich

Wie bereits erwähnt unterliegt das von diesem mobilen Navigationssystem eingesetzte GPS-System einer gewissen Fehlertoleranz. Bei der Streckenberechnung kann es vorkommen, dass Sie auf eine Straße geleitet werden, die auf der Karte nicht vorhanden ist. Das System erkennt, dass sich Fahrzeuge nur auf Straßen bewegen können und kann Ihre aktuelle Position auf die nächstgelegene Straße korrigieren. Dieser Vorgang wird als Kartenangleich bezeichnet.



Mit Kartenangleich.



Ohne Kartenangleich.

Tipps zur Bedienung

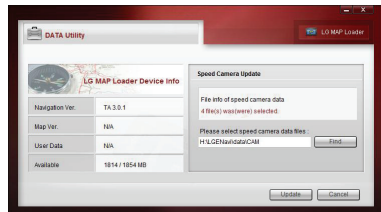
1. Schalten Sie das Gerät nach dem Aufladen oder nach dem Anschluss an eine Stromquelle ein.
2. Während der Bedienung muss das Fahrzeug abgestellt (angehalten) werden und es muss eine freie Sicht zum Himmel vorhanden sein.
3. Nach wenigen wird Ihr aktueller Standort angezeigt und die Navigation kann begonnen werden.
4. Falls Ihr aktueller Standort nicht innerhalb von sechs Minuten angezeigt wird, schalten Sie das Gerät über den Netzschalter an der Geräteseite aus und wieder ein.

Hinweise zu Radar-Kontrollen

Der Einsatz von Radar-Kontrollsystemen ist in bestimmten Ländern gesetzlich verboten.

Aktualisierung der Radar-Kontrolldaten

1. Um die Kamera-Datenbank zu aktualisieren, rufen Sie die Webseite www.poicon.com auf.
2. Laden Sie die *.lgsf-Dateien herunter (kostenpflichtig).
3. Tippen Sie im Bildschirm "DATEN-Dienstprogramm" auf die Schaltfläche "Radar-Kontrolle". (Siehe Seite 40)
4. Tippen Sie auf die Schaltfläche "Suchen", um die Datei *.lgsf zu suchen.



5. Tippen Sie auf die Schaltfläche "Update".